

PRODUKTDATABLAD GOLV 13 MM

PRODUKTDATA

Mått

Beteckning	13 mm
Tjocklek	12,5 mm
Bredd	600 mm
Längd	2400 mm
Vikt	14 kg/m ²

Toleranser

Tjocklek	±0,5 mm
Bredd	+0/-4 mm
Längd	+0/-5 mm
Vikt	± 2 %
Långsida, parallelet	0 mm
Kortkant, vinkelavvik.	2,5 mm/m Bredd

Styrka

Böjningsstyrka på långsida	725 N
Böjningsstyrka på tvären	300 N

Värme

Värmemotstånd (R)	0,05 m ³ K/W
Max. påverkan, 5-10 min	< 120 °C
Max. påverkan långtids	< 45 °C

Fukt

Ånggenomgångs- motstånd Sd	0,078 m
Längdutvidgning vid variation i RF på 30-90%	0,04 %
Tjockleksutvidgning vid variation i RF på 30-90%	1,1 %
Kritisk relativ fuktighet vid rumstemperatur	70% RF

Brand

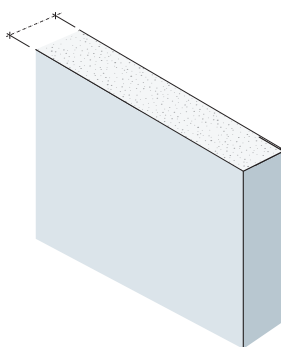
Material	B-s1,d0
----------	---------

Standard

Typ enl. EN 520	IR
-----------------	----

Gipsskiva typ IR

12,5 mm



Kartongklädda, räta
långkanter och raka,
skurna kortkanter

PRODUKTBESKRIVNING

Byggskiva bestående av gipskärna med extra ythårdhet. Skivan är skyddad av kartong på långkanter, fram- och baksida. Kartongen är fast förbunden med skivans kärna samt överlappad och limmad mot varandra på skivans baksida. Skivan har raka - inte försänkta - långkanter och raka, skurna kortkanter. Skivan kräver undergolv.

ANVÄNDNINGSSOMRÅDE

- Byggskiva till golv vid nybyggnation och renovering.
- Undergolv för parkett, kakel, matta och övriga golvbeläggning i torra rum.
- Golvkonstruktioner med ljudreducerande egenskaper.
- Brandskyddande

BEARBETNING

Hantering, bearbetning och montage enligt Norgips anvisningar i Handbok och på www.norgips.se/montage.

LAGRING

Gipsskivor skall lagras på plant underlag med strö under på max 600 mm mellan dessa. Produkterna skall lagras torrt. Vid utvändig förvaring skall det finnas luft mellan paketet och övertäckningen samt god luftning mellan paketen och marken.

GODKÄNNANDEN OCH KLASSIFICERINGAR

- Produkten är klassificerad enl. EN 13501-1
- Brandklass: B-s1, d0.

PRESTANDEDEKLARATION

DOP 0005 A 0301 Gulv 13 DIR 2013-5-1

ÅTERVINNING

Avfallskod EWC 170802,170904. Se även www.norgips.se/recycling.

